



敬啟者 您好:

****關於台灣長期照顧關懷協會直播視訊課程規範****

為確保學員學習成效，採用直播視訊方式者，其繼續教育課程辦理及積分之採認實施要件如下:

- (一)課程名稱須加註「**直播視訊課程**」字樣。
- (二)辦訓單位須以**視訊會議軟體**辦理直播視訊課程。
- (三)為確保講師能掌握學員學習成效，人數**不超過 50 人**。惟如有人數上限規定者，如「口腔內(懸壅垂之前)及人工 氣道管內分泌物之清潔、抽吸與移除」(30 人為上限)、「BA08-足部照護 10 小時訓練課程」(20 人為原則)、「照顧實務指導員」(30 人為原則)，仍應依其訂定之課程人數上限規定。
- (四)學員須**全程參與課程**，不得隨意進出教室，課程開始後 **30 分鐘**或**逾該課程總時間 1/4**，不得接受學員進入教室上課;**離開教室超過 30 分鐘**或**逾該課程總時間 1/4**，該堂課**不列計積分**。
- (五)學員須以**真實姓名**登入教室，需修畢完整課程內容並採**線上簽到退方式**(依該認可單位規範辦理)，且為供認可單位查核，直播視訊課程須**全程錄影錄音**，學員須**全程開啟鏡頭**，確保為本人全程上課，始得採認積分。
- (六)直播視訊課程應維持其**互動性**，並可利用**線上評核**方式確認學習成效，且應**留有紀錄**供認可單位查核，**通過測驗之學員始得送請辦理積分採認**。



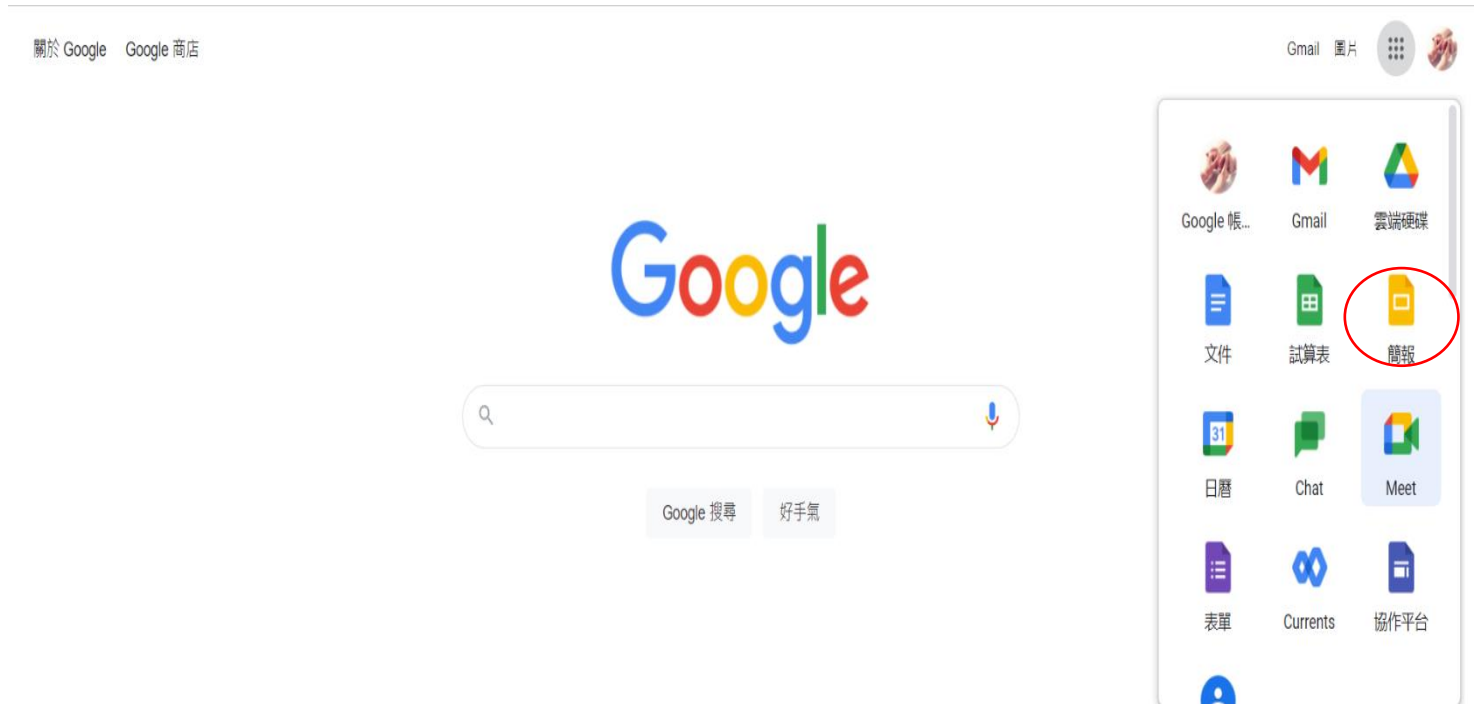
(七)如屬個案研討之課程，則應有帶課講師，分組帶領學員討論之機制。

(八)前測及後測題目由開課單位自行安排，簽到/退可使用 google 表單(需有時間)。

(九)成果報告須提交簽到退 google 表單(需有簽到/退時間)及測驗及格成績，完訓人員 Excel 匯入表，滿意度調查，以及螢幕截圖數張，錄影之雲端檔案提供本協會備存。

以 Google Meet 為例:

登入後請點選 Meet 選項





登入 Google Meet 點選**發起會議**，然後點選「在 Google 日曆中安排會議」

Google Meet

下午10:53 • 5月17日 週二 ? 消息 設定 更多

人人適用的安全視訊會議服務

只要有 Google Meet，隨時隨地都能與他人聯繫、合作及舉辦慶祝活動

發起會議

輸入代碼或暱稱

[進一步瞭解 Google Meet](#)



取得會議的分享連結

按一下 [發起新會議] 即可取得傳送給會議邀請對象的連結

Google Meet

下午10:53 • 5月17日 週二 ? 消息 設定 更多

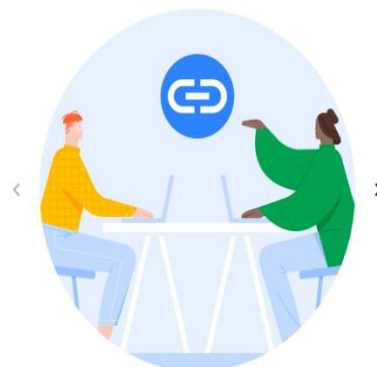
人人適用的安全視訊會議服務

只要有 Google Meet，隨時隨地都能與他人聯繫、合作及舉辦慶祝活動

預先建立會議

發起即時會議

在 Google 日曆中安排會議



取得會議的分享連結

按一下 [發起新會議] 即可取得傳送給會議邀請對象的連結



填寫新增標題以及點選日曆時間再新增邀請對象，再點選儲存，即可完成 Google Meet 會議安排

在進入會議室右下角有一個活動選項，直接點選錄製-->開始錄製，課程結束後再點選結束錄製。



台灣長期照顧
關懷協會

Taiwan
Long-Term Care
Association

你

下午10:58 | mzm-yuui-mth

活動

- 分組討論室
分為數個討論群組
- 白板
一同集思廣益並構思點子
- 問與答
方便使用者提問
- 意見調查
迅速掌握目標對象的看法
- 錄製
錄下會議過程供日後隨選觀看